

# MOSKITIERA PLISOWANA CENNIK NETTO

## OPIS PRODUKTU:

- siatka moskitierki napinana przy pomocy specjalnych sznurków, wykonana jest z wysokiej jakości tworzywa PET
- budowa modułowa pozwala składać moskitierę w system jedno lub dwu skrzydłowy (kierunki zsuwania moskitierki: do środka lub na jedną stronę)
- lekkie i stabilne prowadzenie moskitierki
- niskoprogowa konstrukcja (szyna dolna o wysokości 4 mm), niwelująca barierę m.in. dla osób starszych i niepełnosprawnych
- konstrukcja wykonana z aluminium, odporna na czynniki atmosferyczne oraz wysokiej jakości materiały, dające gwarancję trwałości produktu
- łatwy demontaż części ruchomej moskitierki pozwala na szybkie wypięcie pakietu i zabezpieczenie go w okresie posezonnym
- siatka dostępna **wyłącznie** w kolorze czarnym
- moskitierki w kolorze białym, bieli kremowej, brązowym, antracyt, anoda silver, i pozostałe za palety RAL, są wyposażone w dodatki w kolorze czarnym
- minimalna szerokość moskitierki: 500 mm

wys/szer	900	1000	1100	1200	1300	1400	1500	1600	1700	1800	1900	1901 - 3800
2000												
2100	903		993				1078				1112	
2200												
2300												
2400	940		1032				1122				1155	
2500												
2600	960		1055				1146				1203	

W przypadku wyboru moskitierki plisowanej w typie 2A, 2B - cena wyliczana jest jako suma wartości dwóch skrzydeł.

**Przykład:**  
Moskitiera plisowana Typ 2A - wymiar 3100x2400:  
cena: 1122 x 2 = 2244 zł./netto.

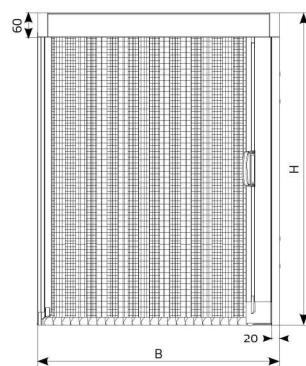
DOSTĘPNE KOLORY	
PROFILY	
<b>standard</b>	<b>RAL</b>
biały	9016
biel kremowa	9001
brąz	8017
antracyt	7016
anoda silver	
bazaltowy szary	7012
<b>malowanie (dopłata)</b>	
Uwaga: z wyłączeniem kolorów perłowych, metalizowanych, fluorescencyjnych	dowolny RAL

ELEMENTY DODATKOWE			
Nazwa artykułu (dopłata)	Jm.	Cena	Uwagi
Malowanie profili na kolor RAL	40%		malowanie nie obejmuje elementów z tworzywa sztucznego
Okleinowanie profili	45%		
Futryna moskitierki	mb	20	

W moskitierze typ 1 - wysokość moskitierki musi być większa o co najmniej 200 mm od jej szerokości.

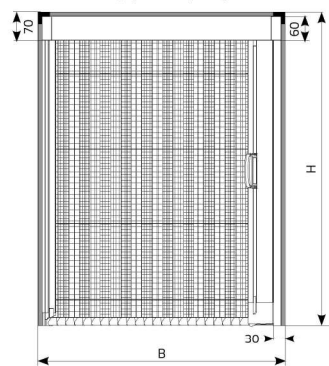
## TYP MONTAŻU / POMIAR:

moskitiera plisowana bez futryny



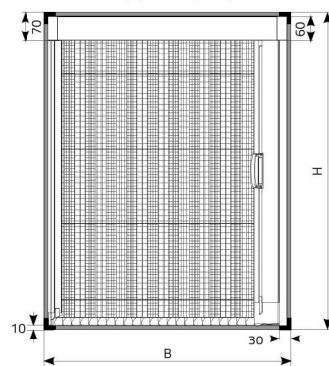
montaż: wnęka okienna

moskitiera plisowana z futryną opcja 1 (opcja za dopłatą)



montaż: okno / fasada

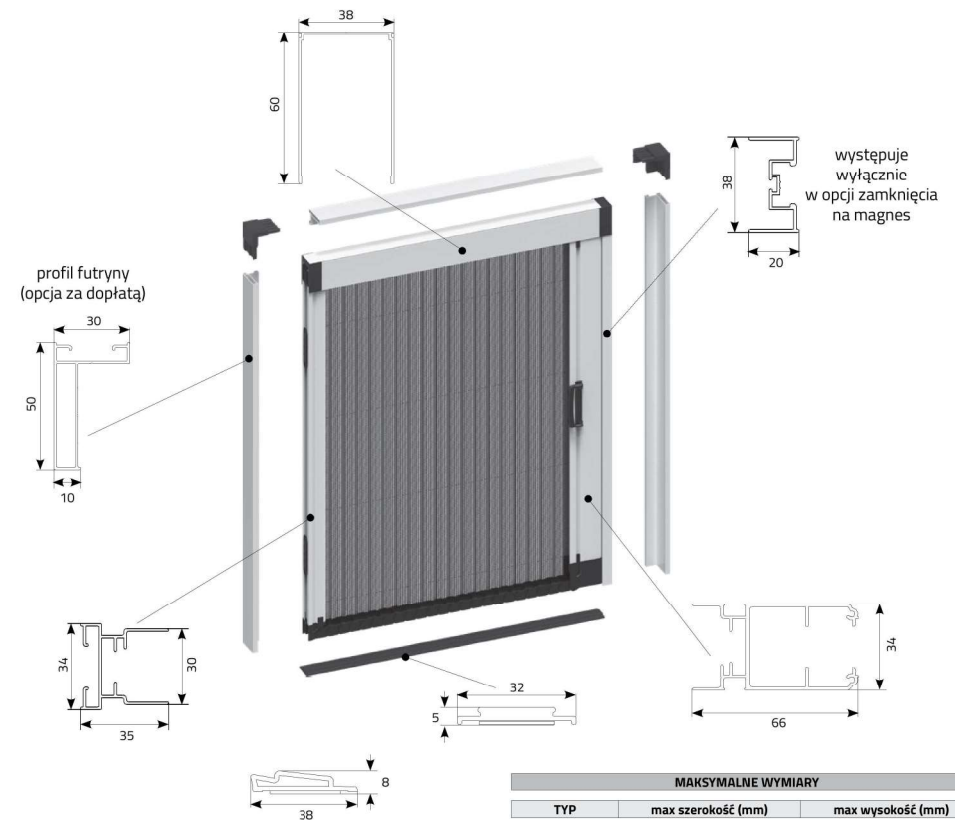
moskitiera plisowana z pełną futryną opcja 2 (opcja za dopłatą)



montaż: okno / fasada

wymiar zamówieniowy (mm) = (szerokość B) x (wysokość H)

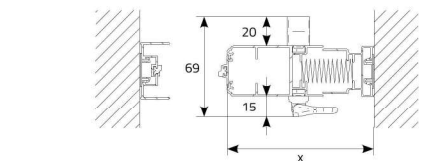
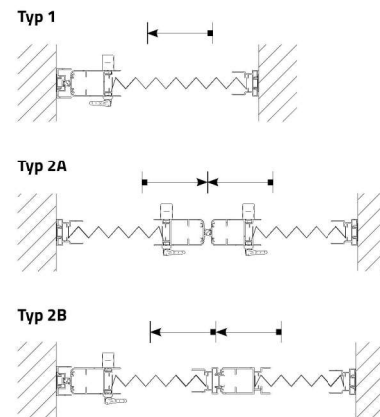
# MOSKITIERA PLISOWANA CENNIK NETTO



MAKSYMALNE WYMIARY		
TYP	max szerokość (mm)	max wysokość (mm)
1	1900	2600
2A, 2B	3800	2600

SZEROKOŚĆ PAKIETU			
szerokość moskitierki (mm)	szerokość pakietu po zsunięciu (mm) - x		
	TYP 1	TYP 2A	TYP 2B
500 - 960	115		
961 - 1300	125		
1301 - 1600			
1601 - 1900			
1901 - 2600		125 x 2	250
2601 - 3800			

## TYPY MOSKITIER PLISOWANYCH



Po zsunięciu moskitierki może wystąpić prześwit pomiędzy profilami o szerokości 20 mm wynikający ze sprężynowania złożonej siatki.